

UŽIVATELSKÝ MANUÁL

Victron Energy

držák pro pojistky ANL

Victron Energy držák pro pojistky ANL je speciálně navržený držák pro uchycení pojistek typu ANL. Tento držák je vyroben z kvalitních materiálů a poskytuje spolehlivou ochranu elektrického zařízení před přepětím a přetížením. Tento manuál poskytuje podrobné informace o instalaci a používání držáku pro pojistky ANL od Victron Energy.

Poznámka: Před instalací držáku pro pojistky ANL se ujistěte, že jste odpojili napájení a pracujete s bezpečnostními opatřeními.

Instalace:

1. Vyberte vhodné místo pro instalaci držáku pro pojistky ANL, které je blízko k zabezpečenému elektrickému zařízení.
2. Upevněte držák na vybraném místě pomocí montážních otvorů na přičelí držáku a šroubů/matic.
3. Ujistěte se, že držák je pevně a bezpečně upevněn.

Připojení pojistek:

1. Odklopte kryt držáku pro pojistky ANL.
2. Vložte pojistku ANL do držáku tak, aby se dostatečně dotýkala obou pólových svorek.
3. Ujistěte se, že je pojistka správně zapojena a pevně upevněna v držáku.
4. Zavřete kryt držáku a ujistěte se, že je správně uzavřen.

Poznámky k používání:

- Před výměnou nebo opravou pojistky ANL vždy odpojte napájení od elektrického zařízení.
- Při výběru pojistky ANL se řiďte specifikacemi vašeho elektrického zařízení a výrobcem pojistky.

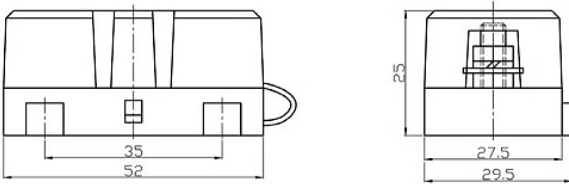
Upozornění:

- Pouze kvalifikovaný elektrikář by měl provádět instalaci a údržbu elektrických zařízení.
- Dodržujte bezpečnostní předpisy a pokyny výrobce při práci s elektrickými zařízeními.

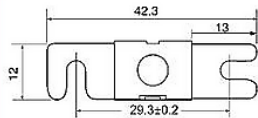
Tento manuál by měl poskytnout základní informace o instalaci a používání Victron Energy držáku pro pojistky ANL. V případě jakýchkoli nejasností nebo dodatečných otázek se obraťte na zákaznickou podporu Victron Energy nebo vyhledejte radu od kvalifikovaného elektrikáře.

MIDI, MEGA and ANL fuses, and fuse holders

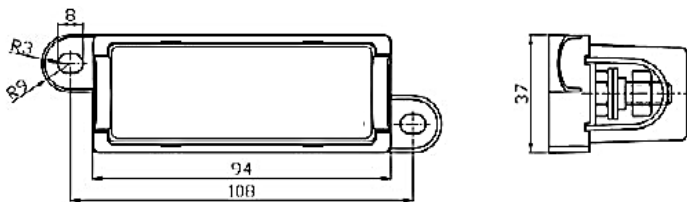
www.victronenergy.com



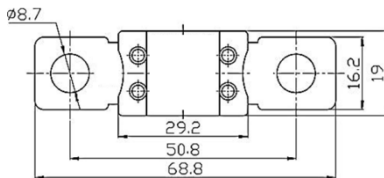
Fuse holder for MIDI fuse



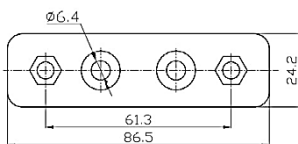
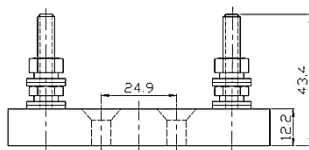
MIDI fuse



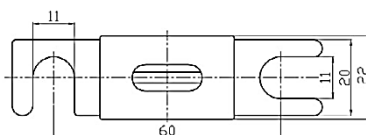
Fuse holder for MEGA fuse



MEGA fuse



Fuse holder for ANL fuse



ANL fuse

MIDI fuses 32V	Appr. voltage drop	Cold resistance
MIDI fuse 100A/32V	60 mV	0,45 mΩ
MIDI fuse 125A/32V	60 mV	0,30 mΩ
MIDI fuse 150A/32V	80 mV	0,30 mΩ
MIDI -fuse 200A/32V	80 mV	0,25 mΩ
MIDI fuses 58V	Appr. voltage drop	Cold resistance
MIDI fuse 60A/58V	70 mV	0,9 mΩ
MIDI fuse 100A/58V	70 mV	0,45 mΩ

MEGA fuses 32V	Appr. voltage drop	Cold resistance
MEGA fuse 60A/32V	120 mV	1,5 mΩ
MEGA fuse 80A/32V	90 mV	0,7 mΩ
MEGA fuse 100A/32V	90 mV	0,6 mΩ
MEGA fuse 125A/32V	90 mV	0,4 mΩ
MEGA fuse 150A/32V	90 mV	0,35 mΩ
MEGA fuse 175A/32V	90 mV	0,3 mΩ
MEGA fuse 200A/32V	80 mV	0,25 mΩ
MEGA fuse 225A/32V	80 mV	0,22 mΩ
MEGA fuse 250A/32V	80 mV	0,2 mΩ
MEGA fuse 300A/32V	80 mV	0,17 mΩ
MEGA fuse 400A/32V	70 mV	0,13 mΩ
MEGA fuse 500A/32V	70 mV	0,1 mΩ
MEGA fuses 58V	Appr. voltage drop	Cold resistance
MEGA fuse 125A/58V	90 mV	0,4 mΩ
MEGA fuse 200A/58V	80 mV	0,25 mΩ
MEGA fuse 250A/58V	80 mV	0,2 mΩ
MEGA fuse 300A/58V	80 mV	0,17 mΩ

ANL fuses 80V	Appr. voltage drop	Cold resistance
ANL fuse 400A/80V	125 mV	0,3 mΩ
ANL fuse 500A/80V	100 mV	0,25 mΩ

Distributor:

Neosolar spol. s r.o.
Pávovská 5456/27a
Jihlava
58601

Tel.: +420 567 313 652
E-mail: info@neosolar.cz

www.neosolar.cz

Sériové číslo:

Verze
Datum

:
:

Victron Energy B.V.
De Paal 35 | 1351 JG Almere
PO Box 50016 | 1305 AA Almere | Nizozemsko

Telefon +31 (0)36 535 97 00
Zákaznická podpora : +31 (0)36 535 97 03
Fax : +31 (0)36 535 97 40

E-mail : sales@victronenergy.com

www.victronenergy.com