

# Rychlý návod k instalaci aplikace Mopeka Pro Check

1. Stáhněte si a otevřete aplikaci „Tank Check“, která je k dispozici v obchodech Apple a Google Play.



2. Připevněte distanční vložky k dnu nádrže (je-li to nutné). Distanční podložky budete potřebovat pouze v případě, že okraj na spodní části nádrže neumožňuje 15 milimetrů volného prostoru pro umístění snímače Mopeka Pro.



3. Stiskněte a **PODRŽTE** tlačítko „SYNC“ na univerzálním senzoru Mopeka Pro Check po dobu 5–10 sekund. Tím se senzor aktivuje a umožní vám spárování s vaším mobilním zařízením prostřednictvím aplikace Tank Check. Poté v aplikaci **KLIKNĚTE** na nalezený senzor. Vyskočí okno, které vás požádá o výběr měřené kapaliny. Vyberte příslušnou položku z rozevřacího seznamu.



4. Naneste dielektrickou pastu na černý gumový kruh sonaru umístěný na zadní straně senzoru mezi magnety. Tím zajistíte, že senzor bude vždy poskytovat co nejpřesnější údaje.

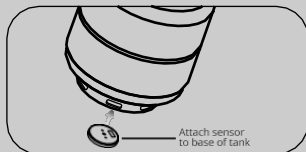


**VAROVÁNÍ** – Použití tohoto zařízení jiným způsobem, než je uvedeno v tomto návodu, může vést k narušení navržených bezpečnostních opatření a tím k nebezpečnému stavu.

**POZOR:** Pokud máte OCELOVOU nádrž a budete připevňovat senzor Mopeka Pro Check Universal pomocí magnetů na spodní straně senzoru, postupujte podle kroků od BODU 5 na tomto listu – BOD 8, abyste dokončili instalaci.

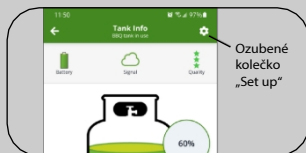
Pokud máte senzor Mopeka Pro Check Universal, objímku Mopeka a základní nátěr, připevníte senzor ke dnu nádrže pomocí objímky. **PŘI INSTALACI SE ŘÍDTE DODATEČNOU NÁVODOVOU KARTOU pro BOD 5.**

5. Pomocí funkce „Sensor Position“ (Poloha snímače) v aplikaci Tank Check... připevníte snímač k základně nádrže. Nejlepší umístění pro nejpřesnější měření bude vždy uprostřed základny nádrže... s tím vám však pomůže funkce „Sensor Position“.

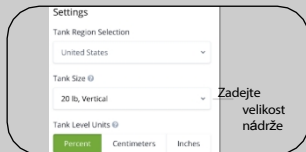


6. Klikněte na ozubené kolečko „Nastavení“ v pravém horním rohu.

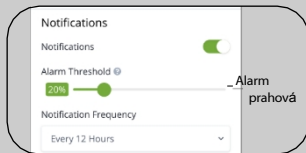
Z rozevřacího seznamu v aplikaci „Tank Check“ vyberte kapalinu, kterou měříte.



7. Zadejte velikost nádrže z rozevřacího seznamu... většina rekreačních nádrží pro grily a venkovní ohříváče má objem 20 liber. Nádrže v karavanech mají často objem 30 liber... U nádrží, které nejsou uvedeny v seznamu, použijte volbu „Arbitrary“ a přesné specifikace najdete na nádrži.



8. Zadejte prahovou hodnotu alarmu.



**VAROVÁNÍ** – Nebezpečí výbuchu – baterie smí být vyměňovány pouze v prostředí bez hořlavých látek.

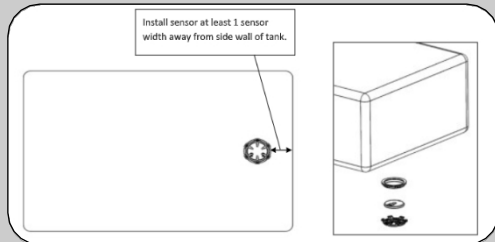
**VAROVÁNÍ** – Toto zařízení nesmí být opravováno ani jinak upravováno.

**VAROVÁNÍ** – Toto zařízení je určeno pouze pro venkovní použití.

Navštivte [www.mopeka.com](http://www.mopeka.com), kde najdete příručku k produktu, podrobné pokyny a další tipy.

## Pokyny k připevnění objímky Mopeka k vaší nádrži.

1. Odstraňte z dna nádrže veškeré nečistoty atd.
2. Doporučené místo instalace na dně nádrže na vodu viz obrázek níže. Ujistěte se, že jste límec umístili na nejpevnější a nejrovnější místo na dně nádrže, obvykle blízko okraje.
3. Nyní naneste dodaný základní nátěr na oblast nádrže, která bude v kontaktu s lepidlem na límci. Stiskněte tubu se základním nátěrem, jak je znázorněno na tubě, aby se uvolnil tok základního nátěru.
4. Odstraňte papír z lepidla na objímce a pevně přitlačte objímku na nádrž. Pevně přitlačte na každou přírubu objímky, aby se zajistil dobrý kontakt lepidla a jeho správná aktivace.
5. Před připevněním snímače k nádrži naneste přímo na kontaktní plochu snímače dostatečné množství dodaného dielektrického tuku.
6. Nainstalujte snímač do objímky tak, aby tlačítko Sync směřovalo od nádrže. Černá gumová kontaktní podložka by měla být v kontaktu se dnem nádrže.
7. Nasaďte pojistný kroužek přes snímač a objímku, aby snímač držel na místě.



Nyní pokračujte posledními 3 kroky instalace – body 6–8.