

Pokyny pro balení a přepravu reklamací

Pokyny k odeslání

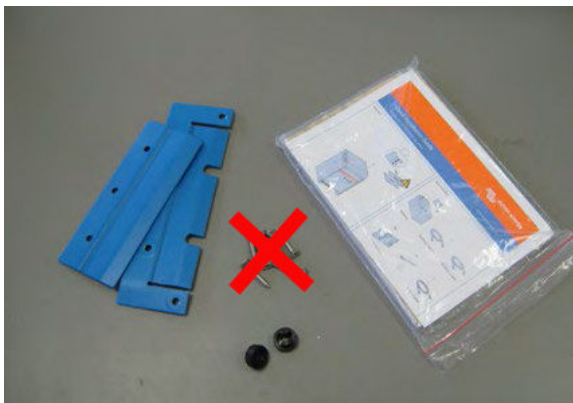
Při odeslání produktu do servisního střediska proveďte následující

- Produkt řádně zabalte.
- Do balení vložte dokumenty potřebné k reklamaci (nabývací doklad, reklamační formulář).

Pokyny pro balení

Abyste předešli poškození zásilku řádně zabalte v souladu s podmínkami přepravce, ideální je, když použijete originální krabici.

Pro reklamaci není nutné přidávat manuály, nepřidávejte neoriginální kabely ani montážní materiály..



Dbejte na správné balení, aby nedošlo k poškození, na finální balení je vhodné použít ještě fólii.



Balíky nad 25 kg musí být zasílány na paletě, zadní stranou vleže.

