

Pokyny pro balení a přepravu reklamací

Pokyny k odeslání

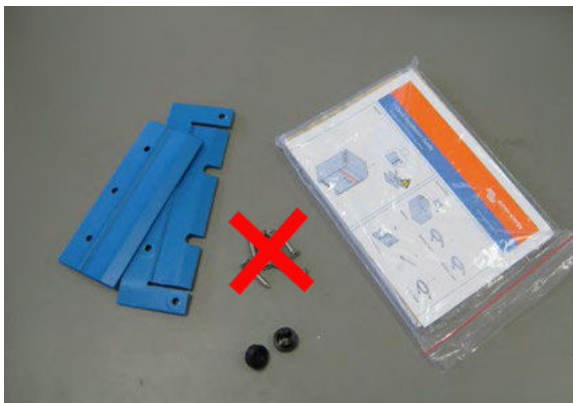
Při odeslání produktu do servisního střediska proveďte následující:

- Produkt řádně zabalte.
- Do balení vložte dokumenty potřebné k reklamaci (nabývací doklad s popisem závady, nebo dokument k reklamaci zadané online).

Pokyny pro balení

Abyste předešli poškození, zásilku řádně zabalte v souladu s podmínkami přepravce, ideální je, když použijete originální krabici.

Pro reklamaci není nutné přidávat manuály, nepřidávejte neoriginální kabely ani montážní materiály.



Dbejte na správné balení, aby nedošlo k poškození, na finální balení je vhodné použít ještě fólii.



Zařízení s hmotností větší než 25 kg musí být přepravovány na paletě, zadní částí dolů.



Pokyny pro přepravu baterií

Olověné baterie

Olověné baterie nelze z bezpečnostních důvodů zasílat běžnou balíkovou přepravní službou, hrozí nebezpečí jejich poškození, nebo poškození majetku přepravce při manipulaci se zásilkou.

Olověné baterie zasílejte jako paletovou přepravu (cargo).

Lithiové baterie

Lithiové baterie podléhají režimu přepravy ADR (nebezpečné zboží UN3480).